

## ORGANISATION ET GESTION DU PROGRAMME

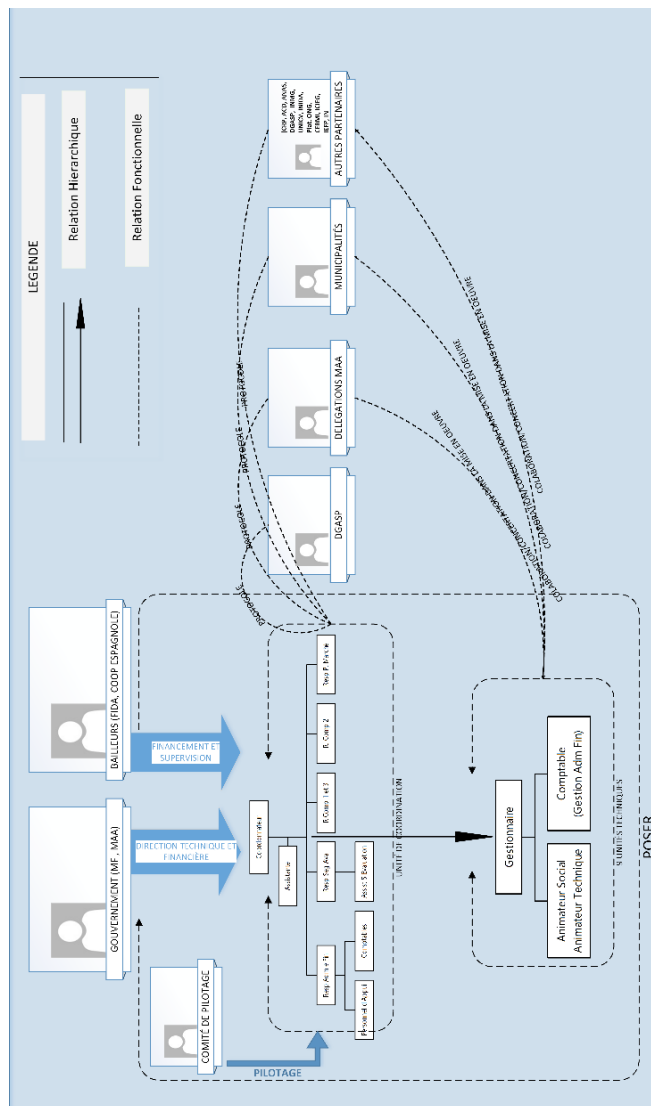
La tutelle du POSER est assurée par le Ministère de l'agriculture et de l'environnement (MAA). Le Projet est directement administré par l'Unité de coordination de programme (UCP). A l'instar du POSER, le suivi des activités sur le terrain est assuré par des Unités techniques (UT) et ses animateurs qui sont pris en charge directement par l'UCP et travaillent avec les porteurs de projets et les structures d'appui technique et d'animation, notamment les services de l'Etat, et tous partenaires du Programme.

## NIVEAU DE PILOTAGE ET DE CONCERTATION

Le Comité National de Pilotage du POSER, qui a été créé par la Résolution n° 69/2017 de 7 juin assure le pilotage du Programme.



## ORGANIGRAMME DU POSER



🏠 Achada São Filipe - Praia - Cabo Verde  
 ☎ CP. 236 - +238 261 28 93  
 ✉ oportunidades@ucp.gov.cv  
 🌐 www.oportunidades.gov.cv



# OPORTUNIDADES

# POSER

## PROGRAMME DE PROMOTION DES OPPORTUNITÉS SOCIOÉCONOMIQUES RURALES



GOVERNO DE CABO VERDE



FIDA



MINISTERIO DE ASUNTOS EXTERIORES Y DE COOPERACIÓN



cooperación española

## QUI SOMME NOUS

Le Programme pour la Promotion des Opportunités Socioéconomiques Rurales (POSER) est un programme de développement rural du Gouvernement du Cabo Verde sous l'égide du Ministère de l'Agriculture et d'Environnement pour la promotion des opportunités d'emploi et de revenu pour la population rurale la plus vulnérable visant un développement durable du Cabo Verde. Le POSER est un Programme avec financement du Gouvernement du Cabo Verde, Fonds International de Développement Agricole (FIDA) et du Fonds Fiduciaire Espagnol (FFE).

## OBJECTIFS

- **L'objectif global du POSER** est de contribuer à l'amélioration des conditions de vie des populations rurales.
- **L'objectif de développement du POSER** est d'augmenter de manière résiliente au changement climatique les revenus locaux, les emplois et les conditions de bien-être des populations pauvres dans la zone d'intervention du programme.



## COMPOSANTS DU POSER

### ➤ COMPOSANTE 1 - FONDS DE FINANCEMENT DES PROGRAMMES RÉGIONAUX DE LUTTE CONTRE LA PAUVRETÉ.

Cette composante appuie :

- Le cofinancement des investissements du programme ;
- Les équipes techniques régionales pour assurer la planification et l'exécution des activités du programme ;
- Le renforcement des capacités des bénéficiaires en termes de gestion et de pérennisation des investissements du FIDA.

### ➤ COMPOSANTE 2 - FORMATION, ANIMATION ET MISE EN RESEAU

Cette Composante vise essentiellement:

- Faciliter l'appropriation par des bénéficiaires des investissements en projets structurants;
- Promouvoir la chaîne de valeur à partir des investissements réalisés en matière de mobilisation d'eau pour des activités agricoles et de projets structurants dans le domaine de la pêche.

### ➤ COMPOSANTE 3 - APPUI INSTITUTIONNEL POUR L'ADAPTATION DES PETITES EXPLOITATIONS AGRICOLES AU CHANGEMENT CLIMATIQUE

- Renforcement des informations agro-météorologiques;
- Dialogue stratégique sur la gestion de l'eau à usage agricole.

### ➤ COMPOSANTE 4 - COORDINATION, GESTION ET FINANCES

- Dialogue politique, Coordination, Suivi et Evaluation du Projet.

## PRINCIPAUX DOMAINES D'INTERVENTION

- Agriculture
- Elevage
- Pêche

## GROUPES CIBLES

- Les femmes, notamment les chefs de ménages.
- Jeunes au chômage des communautés rurales.
- Individus et ménages identifiés par les communautés en fonction de critères de vulnérabilité.



## ILES D'INTERVENTION

